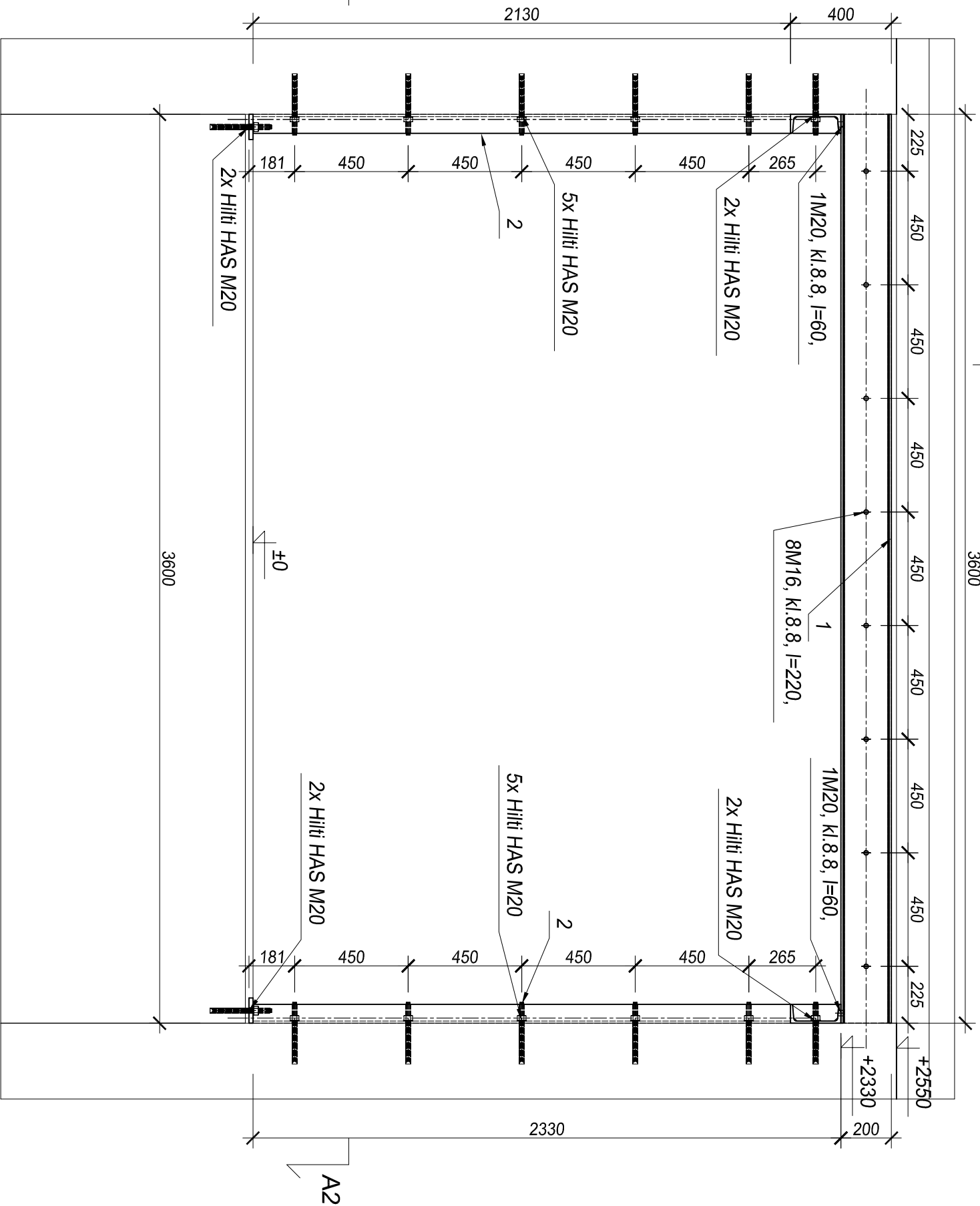
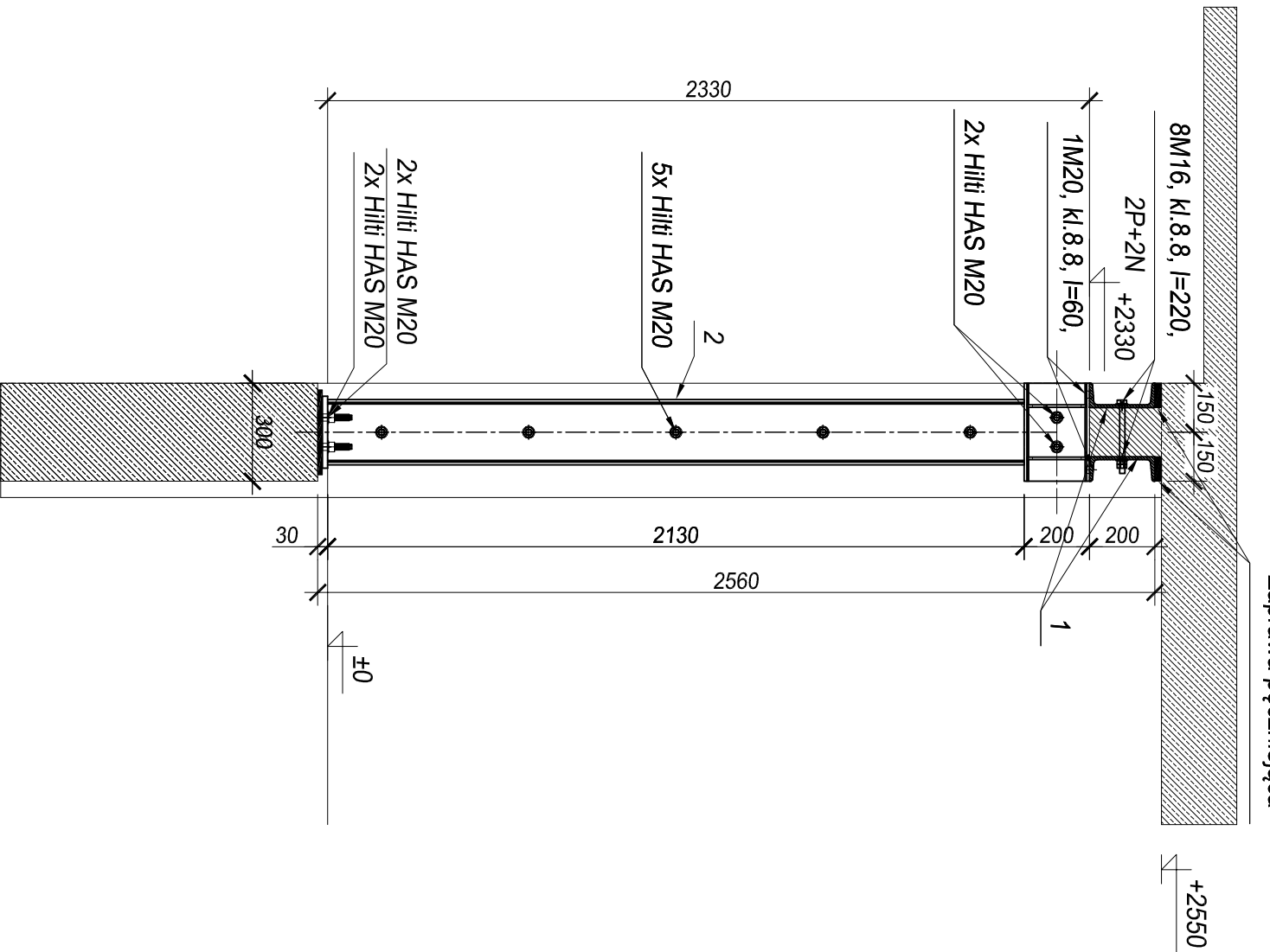


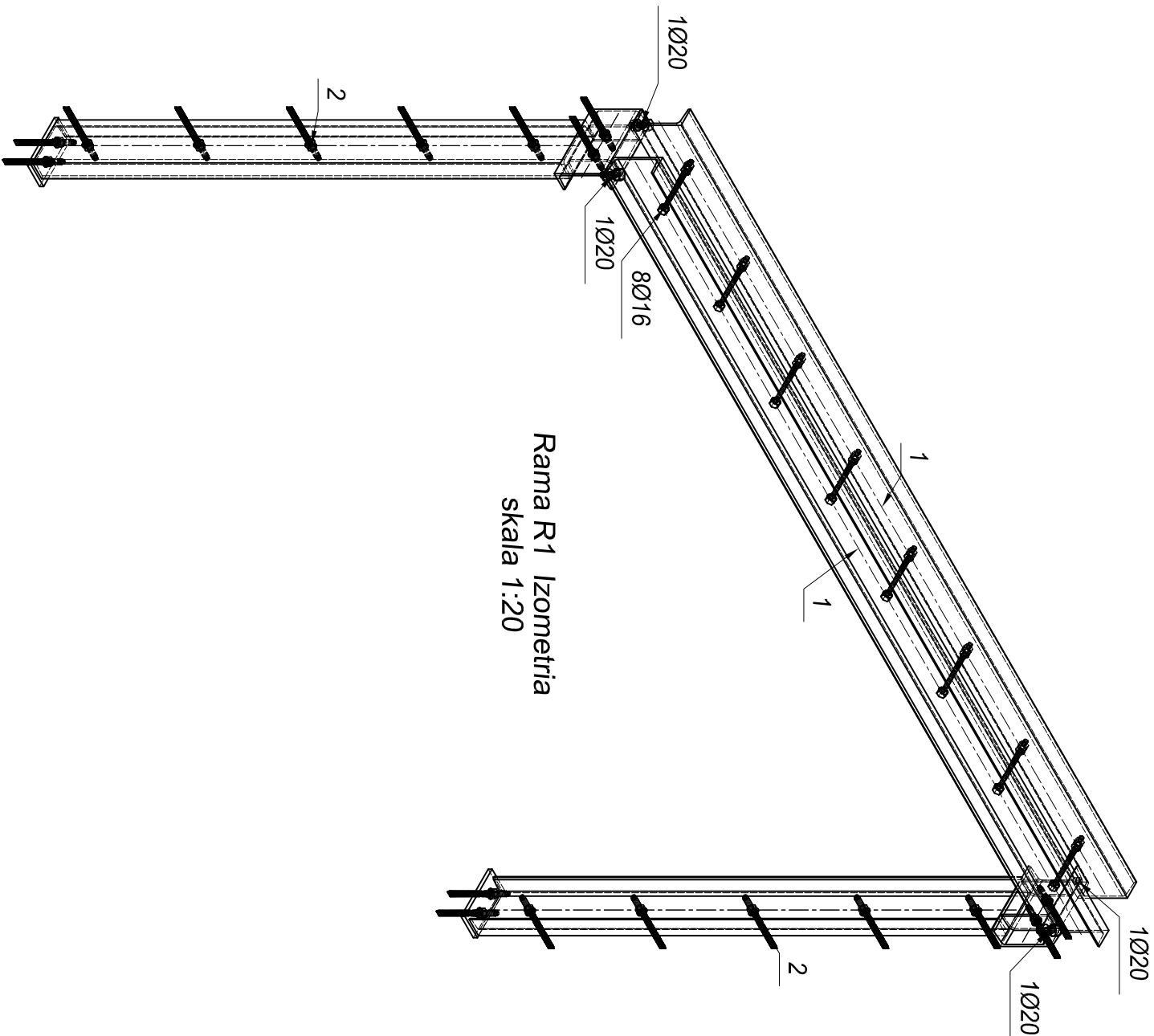
Rama R1 Widok z przodu
skala 1:20



Rama R1 A1
skala 1:20

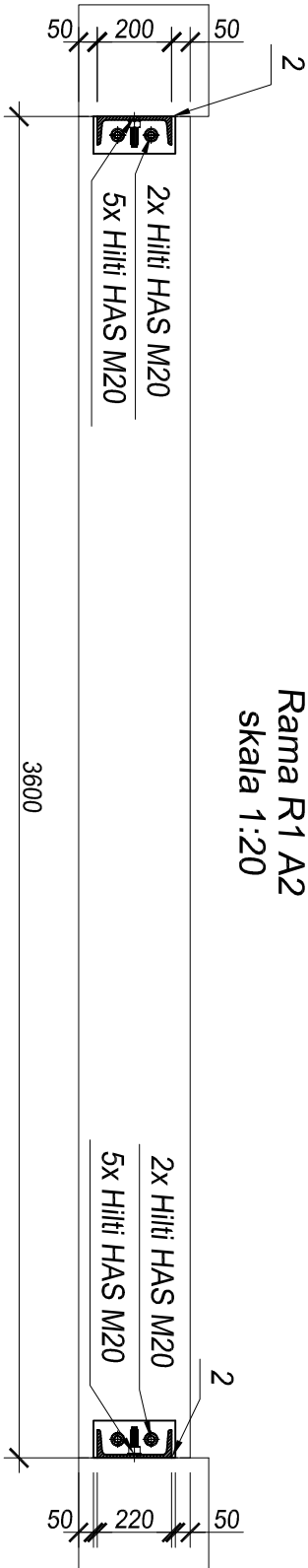


Rama R1 Izometria
skala 1:20



A1

Rama R1 A2
skala 1:20



Wymiary sprawdzić na budowie po odkryciu warstw posadzkowych przy ścianie fundamentowej przed zamówieniem konstrukcji.
Podstawę słupa stałowego opierać na betonowej ścianie fundamentowej wykonując podławkę gr. do 3cm.

Pozycja	Przekrój	Gatunek	Liczba	Długość (mm)	Masa	
					Jednostkowa (kg/m)	Całkowita (kg)
Pozycja 1 Liczba=2 Masa Elementu=91,01(kg)						
101	C 200	S 235	1	3600,00	25,280	91,01
Pozycja 2 Liczba=2 Masa Elementu=65,56(kg)						
102	C 200	S 235	1	2130,00	25,280	53,85
103	C 200	S 235	1	300,00	25,280	7,58
104	Blacha 16x220	S 235	1	100,00	2,67	2,67
105	Blacha 8x66	S 235	2	182,97	0,73	1,46
Masa łączna elementów (kg)						313,13

Do wykonania 8 szt. Ram R1 o łącznej masie elementów 2505,04kg

OPIS	BUDYNEK A	TYTUŁ PROJEKTU:
LOKALIZACJA	ul. Kulczyńskiego 7, dz. nr 1316/1, obręb	Przebudowa i termomodernizacja
INWESTOR	SWIERKOWY ZDROJ, Inwestycja	pn. "Termomodernizacja Ośrodka
SPRACUJĄCY	SWIERKOWY ZDROJ MEDICAL SPA Sp. z o.o.	SWIERKOWY ZDROJ MEDICAL SPA
PROJEKT WYKONAWCZY	Budynek A"	
NADZORCA	RAMA R1	data
PROJEKTANT	mgr inż. Marek Łojek	15.09.2025r
SPRAWDZAJĄCY	mgr inż. Piotr Kozłowski	
INSTRUKCJA	nr upraw. GP/LUB-346/142/00	
SKALA 1:20	wszystkie prawa autorskie zastrzeżone	NR RVS
		ZKW